



Kmetijsko gozdarska zbornica Slovenije



KMETIJSKA
SVETOVALNA
SLUŽBA
SLOVENIJE

Izboljšanje travne ruše v EK



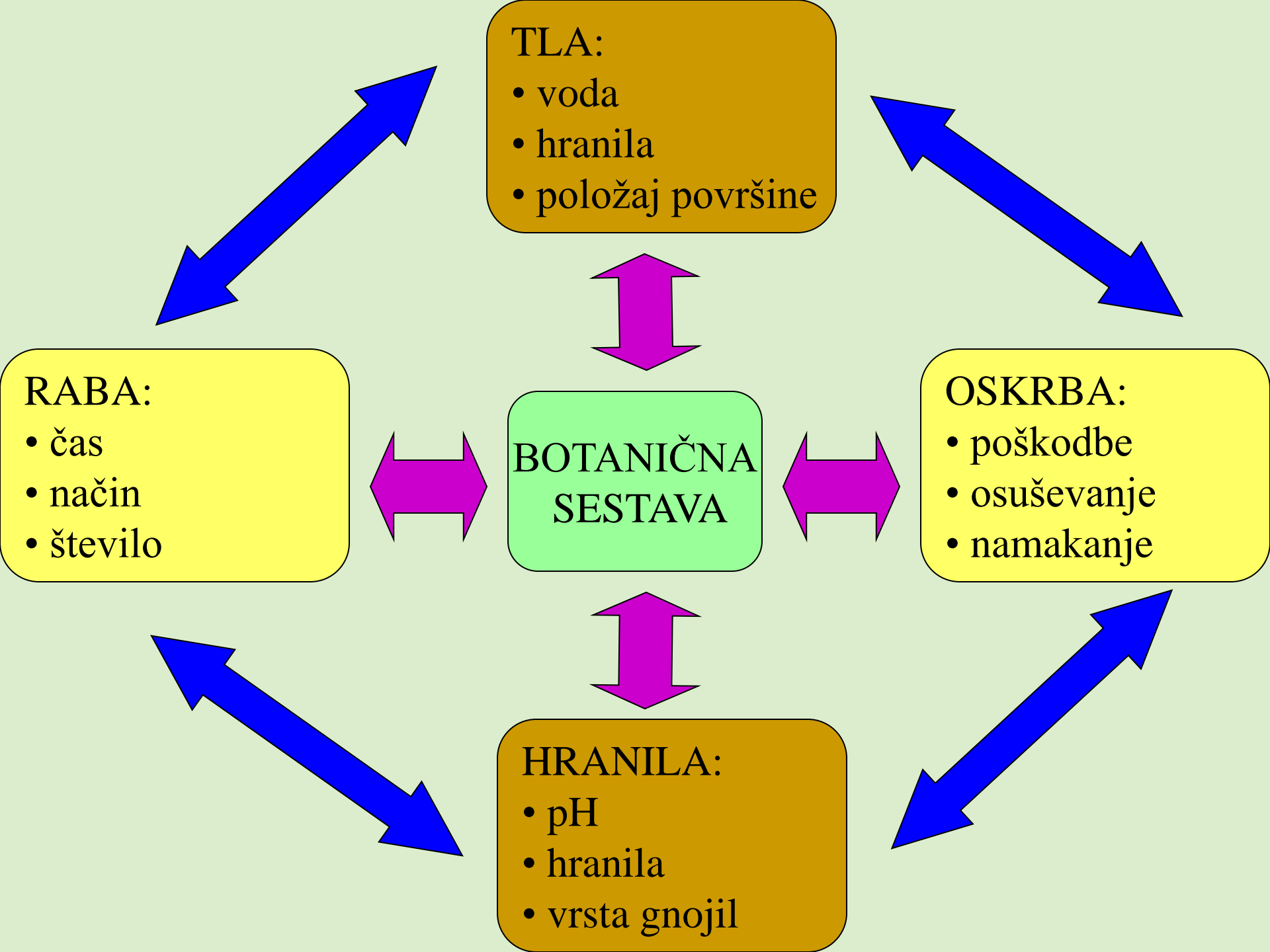
PROGRAM
RAZVOJA
PODEŽELJA



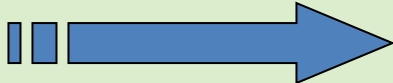
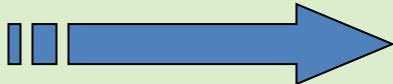
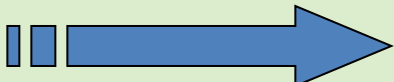
Evropski kmetijski sklad za razvoj podeželja:
Evropa investira v podeželje

Botanična sestava travne ruše

- Trave  50 – 70 %
- Metuljnice  10 – 30 %
- Zeli  10 – 30 %



KEMIČNA ANALIZA TAL

- Kislost tal
- $\text{pH} = 6,5 - 7$  nevtralna
- $\text{pH} = 5 - 6$  kislá do slabó k.
- $\text{pH} < 4,5$  móčno kislá

KEMIČNA ANALIZA TAL

mg P₂O₅/100 g tal

A < 6	siromašno
B 6 – 11	srednje
C 12 – 25	dobro
D 26 – 40	čezmerno
E > 40	ekstremno

KEMIČNA ANALIZA TAL

mg K₂O/ 100 g tal

A < 8	siromašno
B 8 – 15	srednje
C 16 – 25	dobro
D 26 – 35	čezmerno
E > 35	ekstremno



ČAS

- HLEVSKI GNOJ
- GNOJNICA

jeseni

zgodaj spomladi

med vegetacijo

med vegetacijo

GNOJEVKA

RAZREDČENA

Gnojenje z dušikom (N)

za vsako rabo le:

40 – 60 kg dušika/ha

Kako škodujejo pleveli

- **Odvzemajo vodo, svetlobo, hranila**
- **Oteženo delo s stroji**
- **Zmanjšanje kakovosti pridelkov**
- **Strupeni vplivi na živali**
- **Prenašalci rastlinskih bolezni**
- **Prenašalci rastlinskih škodljivcev**
- **Težave v naslednjem posevku**

VZROKI ZAPLEVELJENOSTI

- Pregnojenost z dušikom
- Pomanjkanje dušika
- Prevelika zakisanost – pH neprimeren
- Preveč vlage v tleh
- Premalo vlage v tleh – suša
- Pomanjkljiva oskrba tal – težka mehanizacija
- Ni strniščnih dosevkov

VZROKI ZAPLEVELJENOSTI TRAVINJA

- **Prepozen začetek paše**
- **Prehiter konec paše**
- **Prevelika obremenitev**
- **Premajhna obremenitev**
- **Nepravočasna košnja**
- **Košnja v živo**



gnojevka



ščavje

RAZDELITEV PLEVELOV

Razmnoževanje in širjenje

- Širokolistni
 - semenski (enoletni)
 - koreninski (večletni)
- Ozkolistni
 - semenski (enoletni)
 - koreninski (večletni)

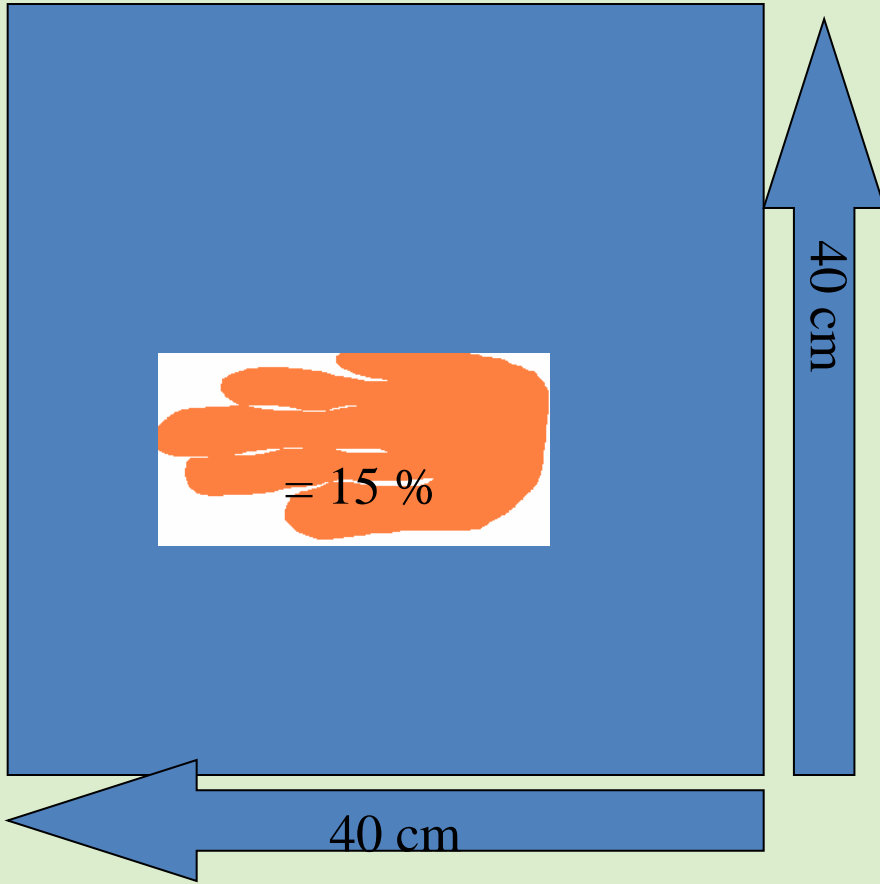
Zatiranje = omejevanje

- uskladitev hranil in rab
- gosta travna ruša
- pravilna košnja ali paša
- dosejavanje



Kdaj obnavljati travno rušo

- prazna mesta
- slaba botanična sestava travne ruše
- veliko neželenih zeli – škropili – prazna mesta
- divji prašič, jazbec, ..





Vir: <https://www.youtube.com/watch?v=xOz0z5JZb-8>

Kaj sejati ?

- manjka
- želimo izboljšati botanično sestavo
- Trave, detelje, metuljnice
- Lucerna ??

Ni recepta odvisno od:

- lege
- nadmorske višine
- reliefa
- dostopnosti za stroje
- namena rabe

Vir: <https://www.youtube.com/watch?v=xOz0z5JZb-8>



Vsejavanje travno deteljnih mešanic



Različni načini vsejavanja



Uspeh vsejavanja !!???

- v letu setve



neviden

- naslednje leto



viden

Višina košnje

5-6 cm

pašniki pašno kosna raba

6-7 cm

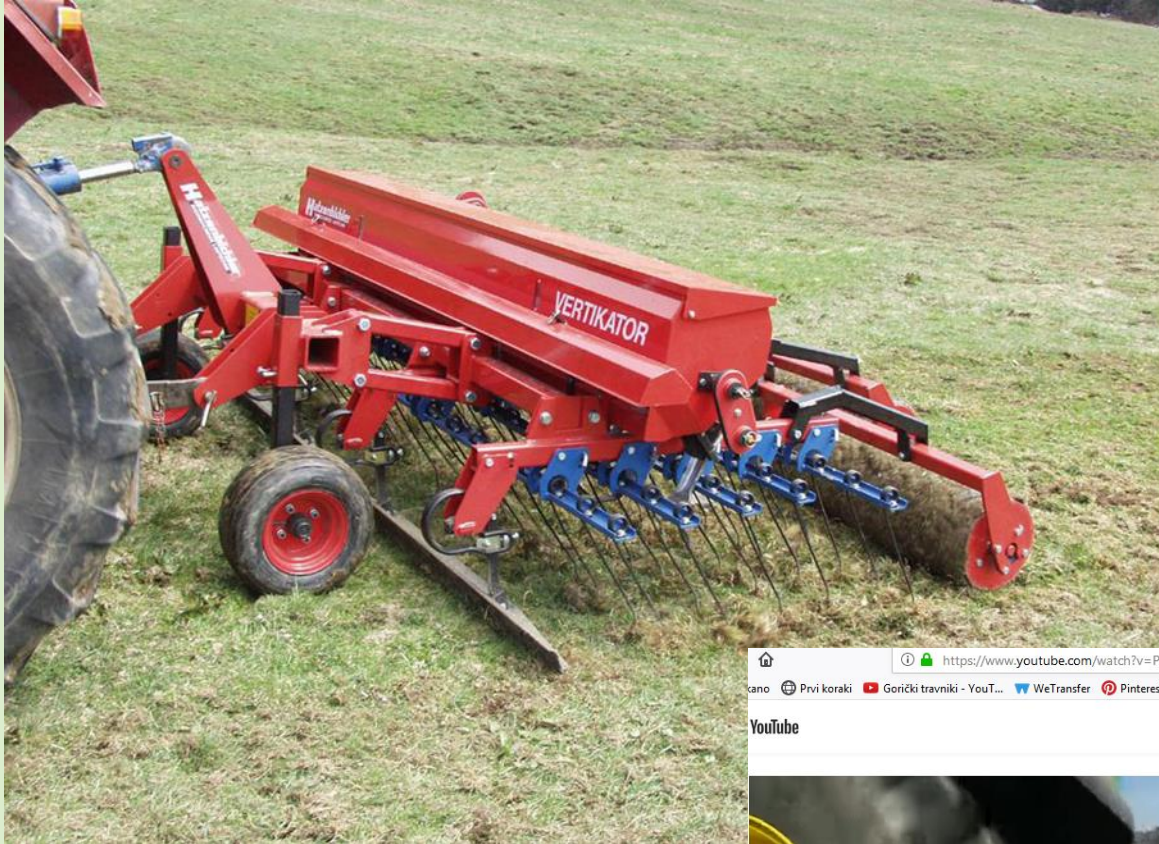
travniki brez metuljnic

7-8 cm

travnik, TDM,
ekstenzivna raba

nad 9 cm

lucernišče, metuljnice



https://www.youtube.com/watch?v=PoRjzWpjics

Prvi koraki Gorički travniki - YouT... WeTransfer Pinterest http://jsks.kgzs.si/

YouTube

Išči



www.landwirt.com

Dosuševanje mrve



